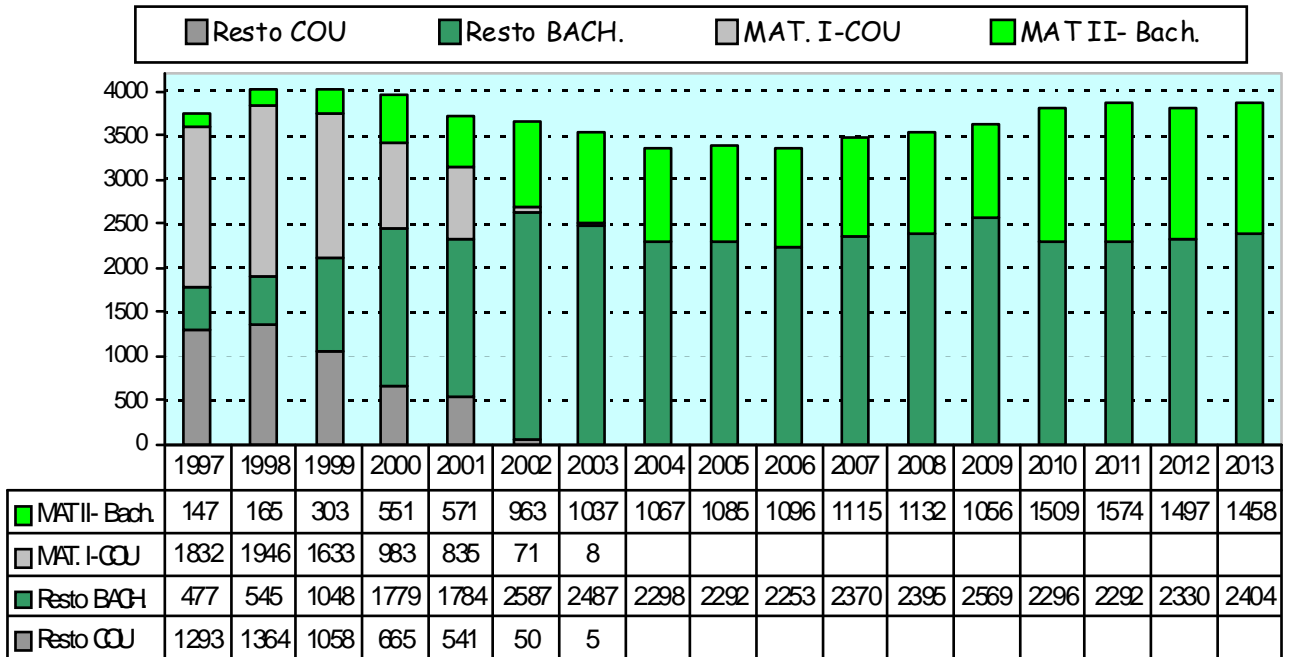
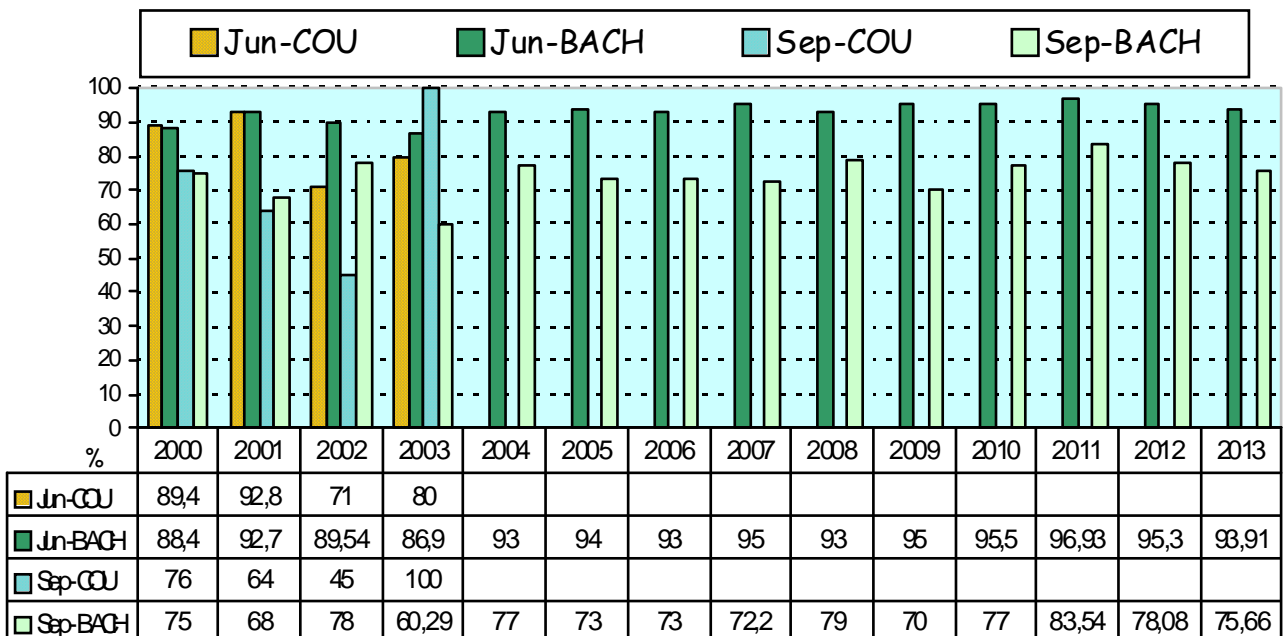


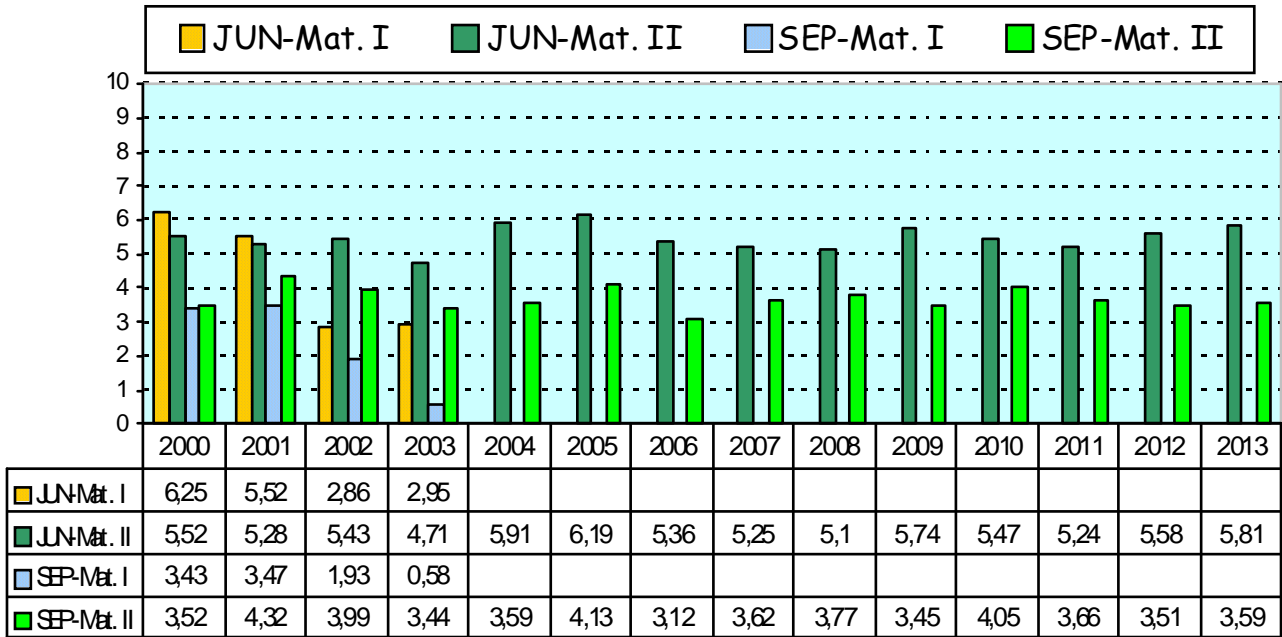
Nº ALUMNOS PRESENTADOS EN SELECT. JUNIO+SEPT. UNIV. JAEN



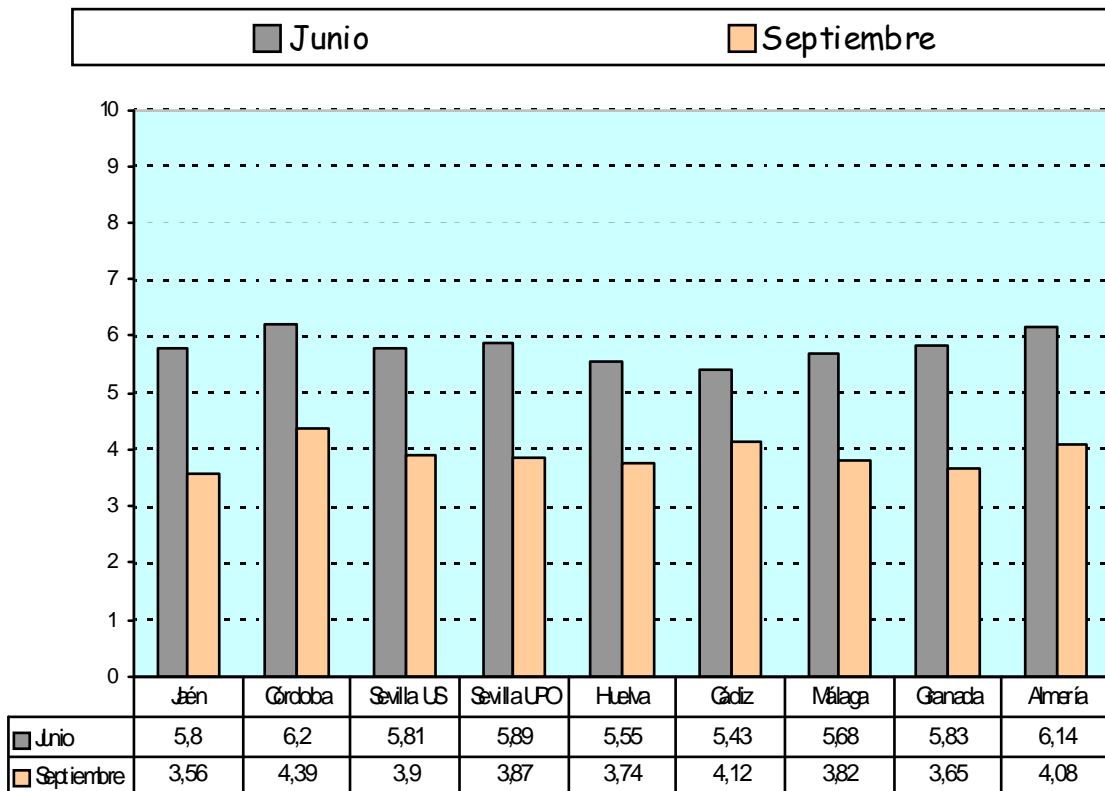
PORCENTAJES DE APROBADOS EN SELECTIVIDAD UNIV. JAEN



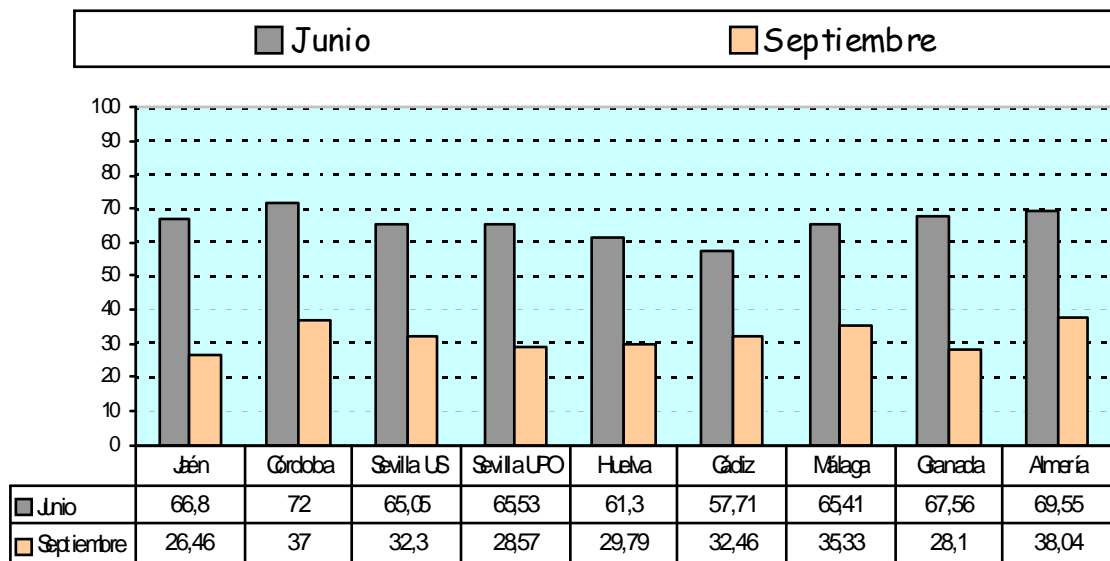
NOTAS MEDIAS EN MATEMATICAS UNIV. JAEN



UNIVERSIDADES ANDALUCIA SELECTIVIDAD 2013 NOTAS MEDIAS EN MATEMATICAS II



UNIVERSIDADES ANDALUCIA SELECTIVIDAD 2013
PORCENTAJES DE APROBADOS (>=5) EN MAT. II



*Resultados de las Pruebas de Acceso a la Universidad
de la asignatura Matemáticas II
en el Distrito Andaluz en el curso 2012-13*

1.-Datos generales:

Junio	Presentados	% Aprobados	Notas medias
Almería	949	69,55	6,14
Cádiz	1648	57,71	5,43
Córdoba	1182	72	6,2
Granada	2025	67,56	5,83
Huelva	692	61,30	5,55
Jaén	1235	66,80	5,80
Málaga	2333	65,41	5,68
Sevilla UPO	322	65,53	5,89
Sevilla US	2921	65,05	5,81

Septiembre	Presentados	% Aprobados	Notas medias
Almería	184	38,04	4,08
Cádiz	345	32,46	4,12
Córdoba	254	37,00	4,39
Granada	368	28,10	3,65
Huelva	141	29,79	3,74
Jaén	223	26,46	3,56
Málaga	368	35,33	3,82
Sevilla UPO	63	28,57	3,87
Sevilla US	523	32,30	3,90

2.- Datos específicos sobre ejercicios y opciones:

Opción	% Elección opción	Medias en cada opción	Media en cada ejercicio					
			Ejerc.1	Ejerc.2	Ejerc.3	Ejerc.4		
Junio	A	UAL	57,43	5,86	1,62	1,28	1,85	1,09
		UCA	56,74	5,18	1,41	1,15	1,73	0,90
		UCO	64,00	6,09	1,58	1,47	1,91	1,21
		UGR	57,19	5,47	1,46	1,13	1,83	1,05
		UHU	56,40	5,40	1,35	1,29	1,79	0,98
		UJA	57,03	5,59	1,43	1,36	1,79	1,01
		UMA	58,15	5,51	1,43	1,26	1,81	1,01
		UPO	59,94	5,73	1,44	1,31	1,79	1,32
	B	US	55,97	5,55	1,46	1,26	1,78	1,06
		UAL	42,57	6,41	1,81	1,34	1,57	1,70
		UCA	43,26	5,74	1,60	1,02	1,48	1,63
		UCO	36,00	6,48	1,76	1,34	1,67	1,83
		UGR	42,81	6,31	1,84	1,18	1,49	1,79
		UHU	43,60	5,74	1,65	1,18	1,42	1,49
UJA	42,97	6,07	1,72	1,32	1,47	1,56		
UMA	41,85	5,91	1,64	1,11	1,49	1,67		
UPO	40,06	6,14	1,76	1,13	1,55	1,70		
US	44,03	6,13	1,76	1,18	1,51	1,69		

Opción	% Elección opción	Medias en cada opción	Media en cada ejercicio					
			Ejerc.1	Ejerc.2	Ejerc.3	Ejerc.4		
Septiembre	A	UAL	36,08	3,28	0,51	0,78	1,61	0,39
		UCA	13,91	3,40	0,65	0,74	1,60	0,42
		UCO	17,00	3,29	0,81	0,74	1,63	0,27
		UGR	17,67	2,88	0,40	0,61	1,49	00,37
		UHU	17,73	3,06	0,76	0,55	1,30	0,45
		UJA		2,65	0,35	0,52	1,60	0,19
		UMA	21,47	3,16	0,63	0,78	1,38	0,37
		UPO	12,70	2,70	0,47	0,53	1,48	0,22
	B	US	17,78	3,01	0,48	0,71	1,40	0,42
		UAL	63,02	4,23	0,74	0,94	1,29	1,28
		UCA	86,09	4,24	0,77	0,97	1,40	1,10
		UCO	83,00	4,61	0,94	1,17	1,38	1,17
		UGR	82,43	3,81	0,67	0,96	1,16	1,03
		UHU	82,27	3,89	0,83	1,00	1,16	0,90
UJA	84,30	3,73	0,67	0,97	1,11	0,98		
UMA	78,53	4,01	0,79	0,98	1,20	1,05		
UPO	87,30	4,04	0,91	1,02	1,17	0,94		
US	82,22	4,10	0,80	1,02	1,24	1,04		