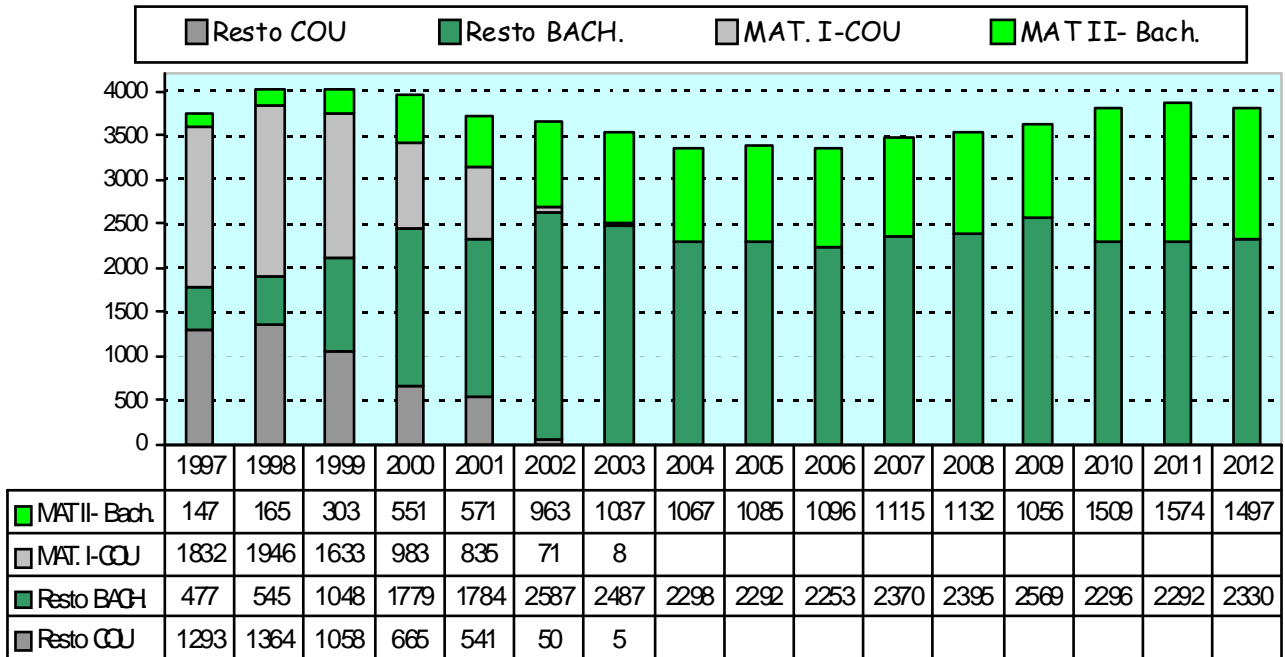
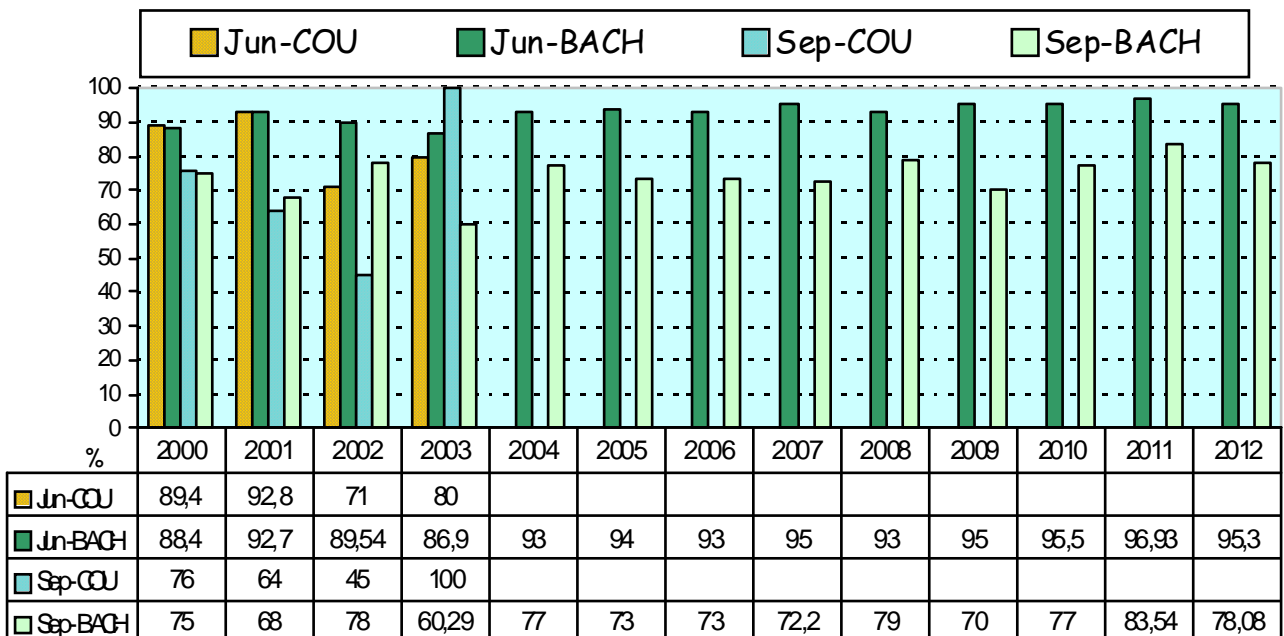


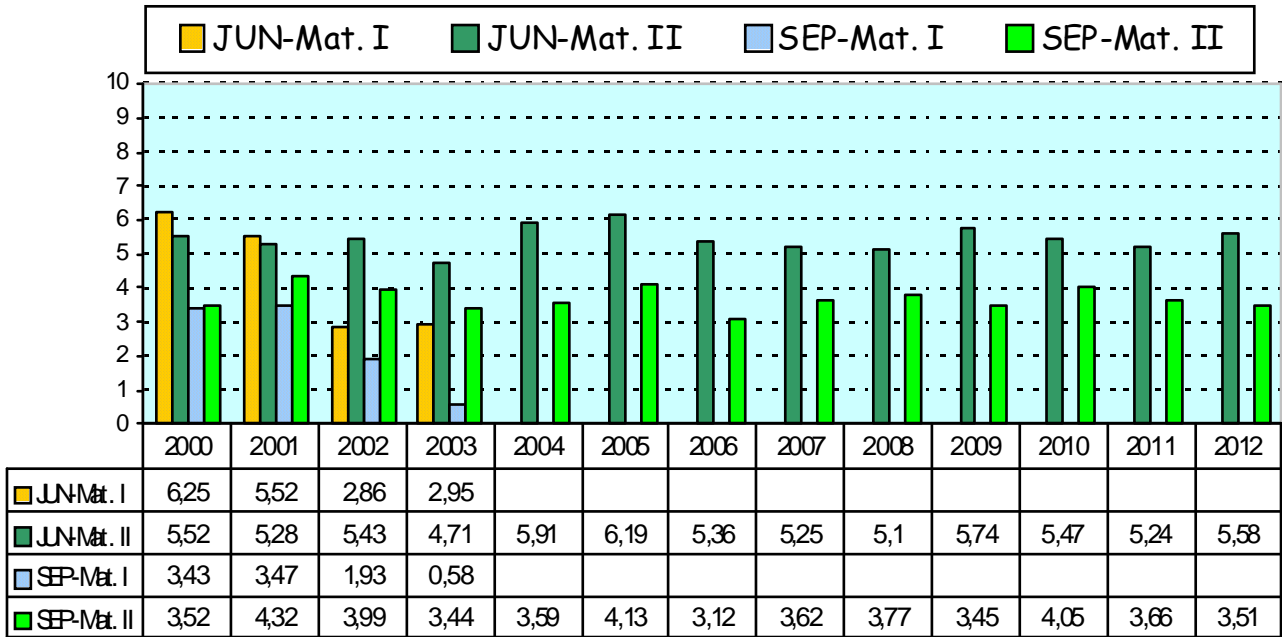
## Nº ALUMNOS PRESENTADOS EN SELECT. JUNIO+SEPT. UNIV. JAEN



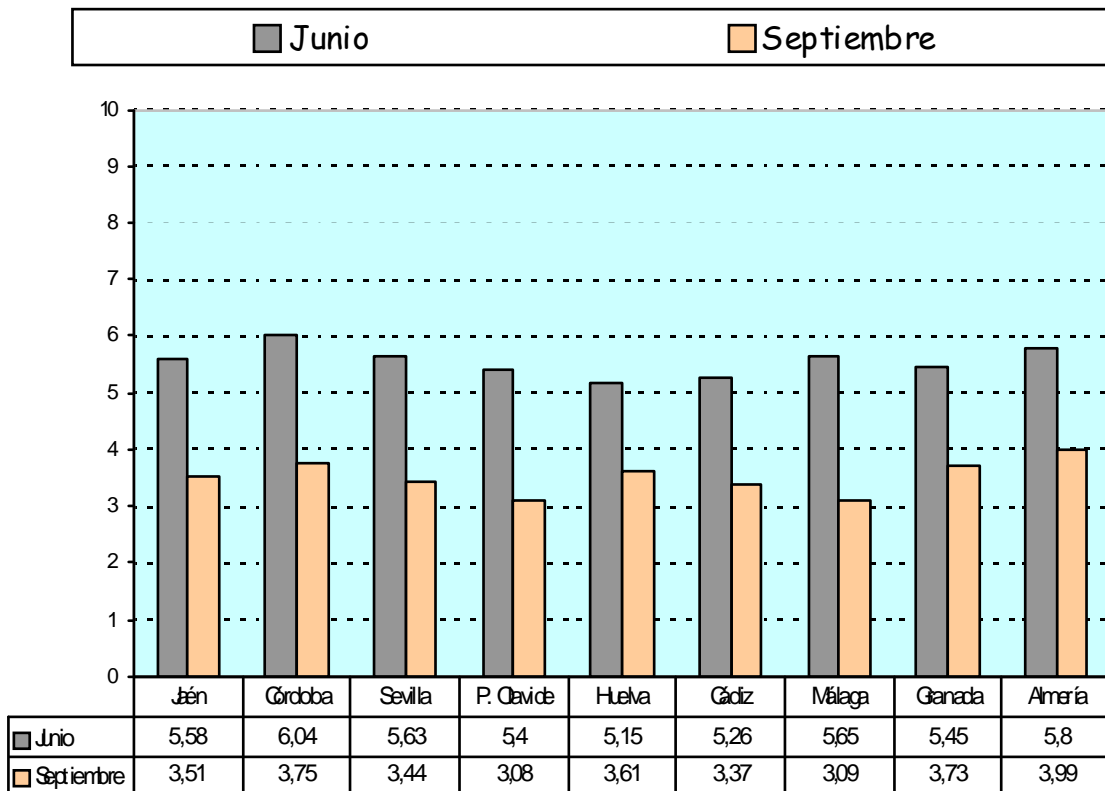
## PORCENTAJES DE APROBADOS EN SELECTIVIDAD UNIV. JAEN



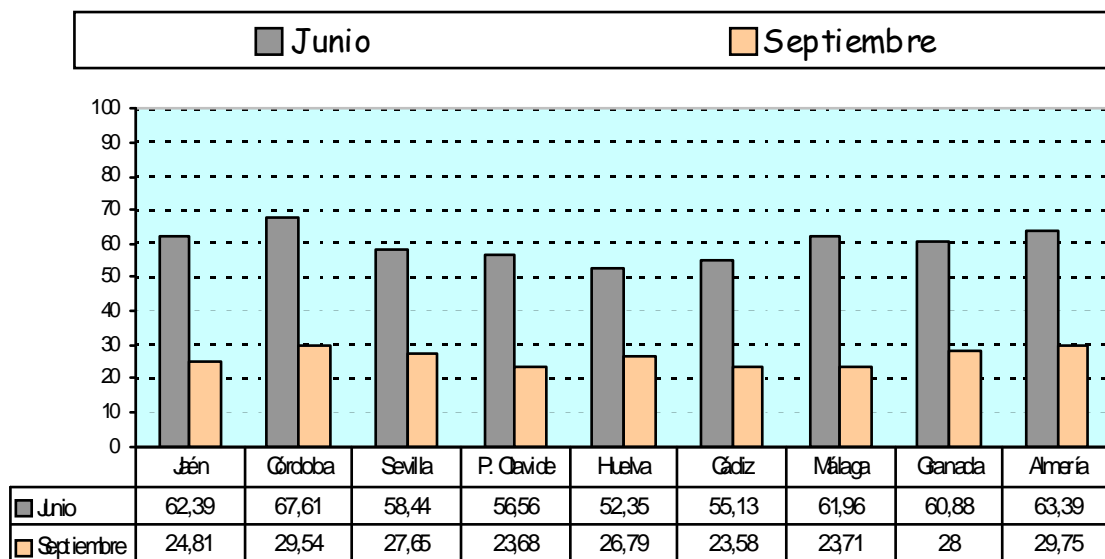
## NOTAS MEDIAS EN MATEMATICAS UNIV. JAEN



## UNIVERSIDADES ANDALUCIA      SELECTIVIDAD 2012 NOTAS MEDIAS EN MATEMATICAS II



**UNIVERSIDADES ANDALUCIA      SELECTIVIDAD 2012**  
**PORCENTAJES DE APROBADOS (>=5) EN MAT. II**



*Resultados de las Pruebas de Acceso a la Universidad  
de la asignatura Matemáticas II  
en el Distrito Andaluz en el curso 2011-12*

**1.- Datos generales**

Junio	Presentados	% Aprobados	Notas medias
Almería	1008	63,39	5,80
Cádiz	1976	55,13	5,26
Córdoba	1377	67,61	6,04
Granada	1966	60,88	5,45
Huelva	708	52,35	5,15
Jaén	1231	62,39	5,58
Málaga	2209	61,66	5,66
Sevilla UPO	343	56,56	5,40
Sevilla US	2890	58,44	5,63

Septiembre	Presentados	% Aprobados	Notas medias
Almería	158	29,75	3,99
Cádiz	386	23,58	3,37
Córdoba	264	29,54	3,75
Granada	425	28,00	3,73
Huelva	168	26,79	3,61
Jaén	266	24,81	3,51
Málaga	447	24,16	3,08
Sevilla UPO	76	23,68	3,08
Sevilla US	633	27,65	3,44

2.- Datos específicos sobre ejercicios y opciones:

Opción	% Elección opción	Medias en cada opción	Media en cada ejercicio					
			Ejerc.1	Ejerc.2	Ejerc.3	Ejerc.4		
Junio	A	UAL	41,77	5,40	1,32	0,86	2,06	1,16
		UCA	45,65	5,04	1,16	0,83	2,03	1,02
		UCO	45,00	5,53	1,42	0,85	2,06	1,20
		UGR	43,74	5,14	1,17	0,82	2,00	1,15
		UHU	46,50	4,86	1,10	0,72	2,01	1,03
		UJA	47,24	5,14	1,23	0,88	2,03	1,02
		UMA	44,61	5,21	1,19	0,83	2,05	1,13
		UPO	46,06	5,04	1,24	0,84	1,99	0,98
	US	42,37	5,26	1,20	0,97	1,97	1,12	
	B	UAL	58,23	6,20	1,46	1,35	1,73	1,66
		UCA	54,35	5,34	1,13	1,12	1,66	1,42
		UCO	55,00	6,48	1,57	1,43	1,80	1,71
		UGR	56,26	5,69	1,17	1,29	1,63	1,60
		UHU	53,50	5,40	1,20	1,06	1,60	1,53
		UJA	52,76	5,95	1,36	1,29	1,71	1,62
UMA		55,39	6,01	1,36	1,37	1,69	1,59	
UPO		53,94	5,70	1,18	1,28	1,71	1,53	
US	57,63	5,92	1,37	1,30	1,70	1,55		

Opción	% Elección opción	Medias en cada opción	Media en cada ejercicio					
			Ejerc.1	Ejerc.2	Ejerc.3	Ejerc.4		
Septiembre	A	UAL	29,11	3,72	1,09	0,66	0,81	1,18
		UCA	22,28	3,14	0,86	0,40	0,85	1,04
		UCO	23,48	3,74	1,16	0,64	0,82	1,10
		UGR	20,47	2,86	0,77	0,42	0,67	0,98
		UHU	26,79	3,81	1,11	0,53	1,05	1,12
		UJA	23,31	3,44	1,18	0,618	0,77	0,88
		UMA	25,73	2,59	0,82	0,27	0,52	0,99
		UPO	26,32	3,24	1,15	0,55	0,30	1,24
	US	23,70	3,34	0,82	0,53	0,80	1,22	
	B	UAL	70,89	4,1	1,02	0,81	1,29	0,98
		UCA	77,72	3,43	0,92	0,60	1,17	0,74
		UCO	76,52	3,75	0,91	0,81	1,26	0,76
		UGR	79,53	3,73	0,92	0,83	1,17	0,81
		UHU	73,21	3,53	0,81	0,83	1,04	0,85
		UJA	76,69	3,53	1,01	0,76	1,13	0,64
UMA		74,27	3,26	0,76	0,66	1,02	0,81	
UPO		73,68	3,02	0,82	0,74	0,88	0,57	
US	76,30	3,47	0,84	0,66	1,08	0,89		