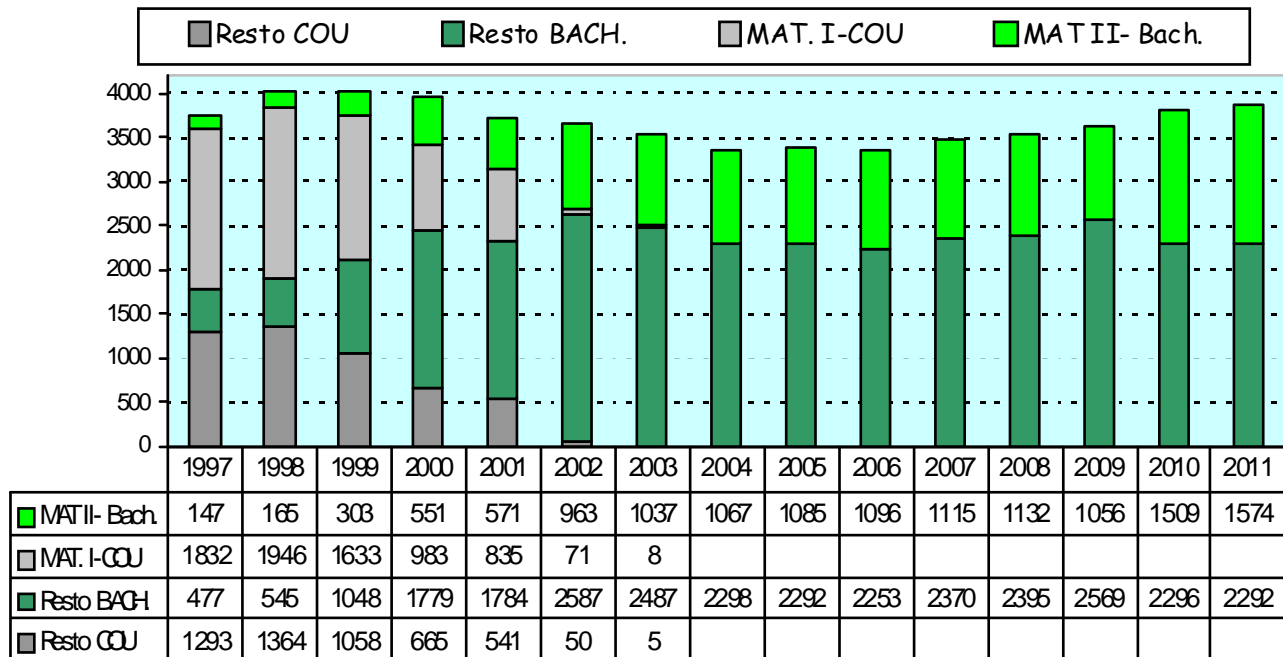


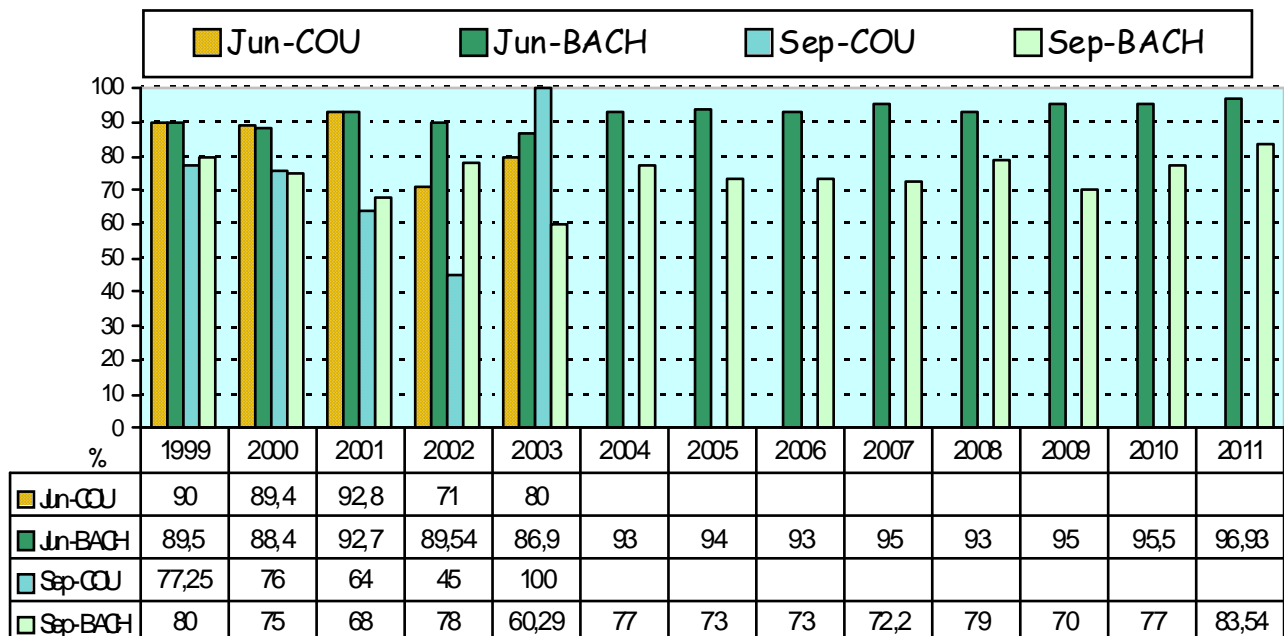
## Nº ALUMNOS PRESENTADOS EN SELECT. JUNIO+SEPT.

### UNIV. JAEN

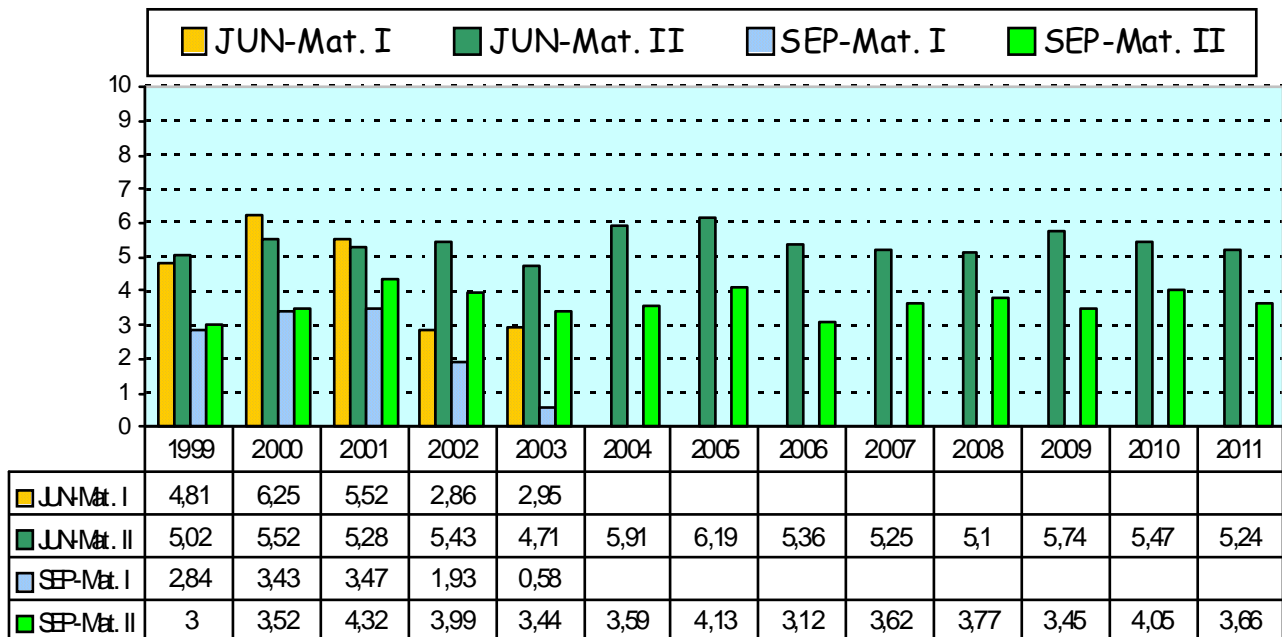


## PORCENTAJES DE APROBADOS EN SELECTIVIDAD

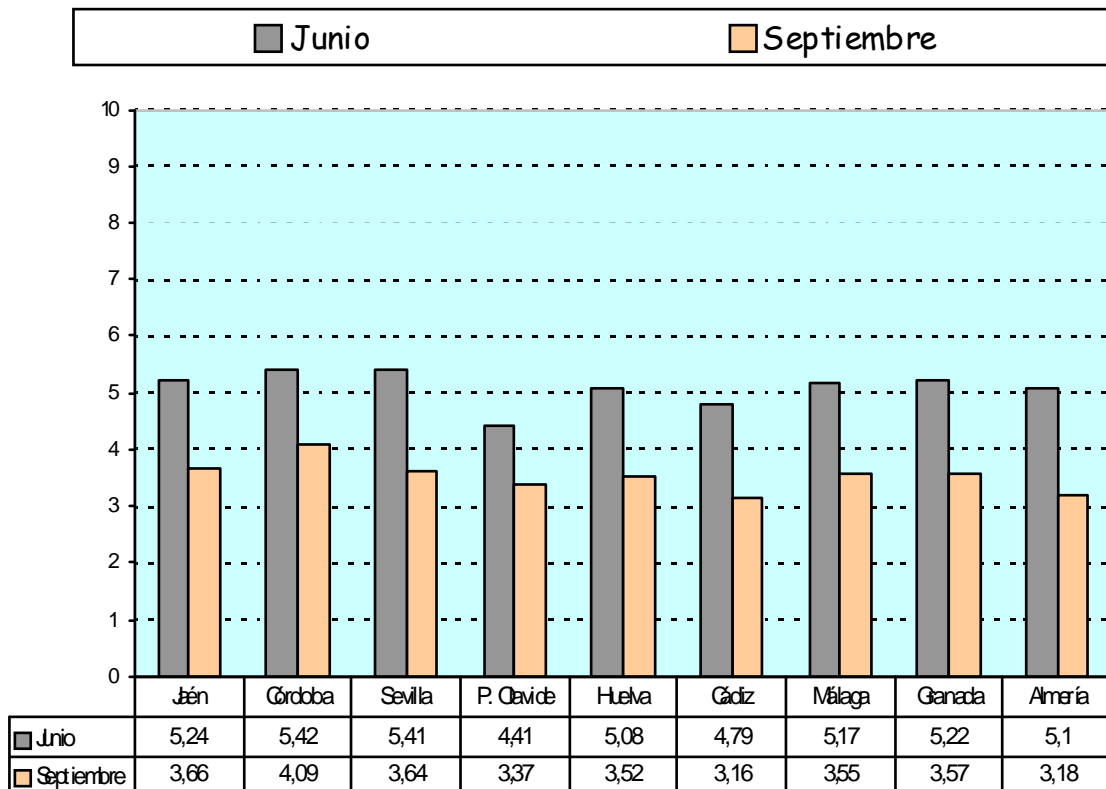
### UNIV. JAEN



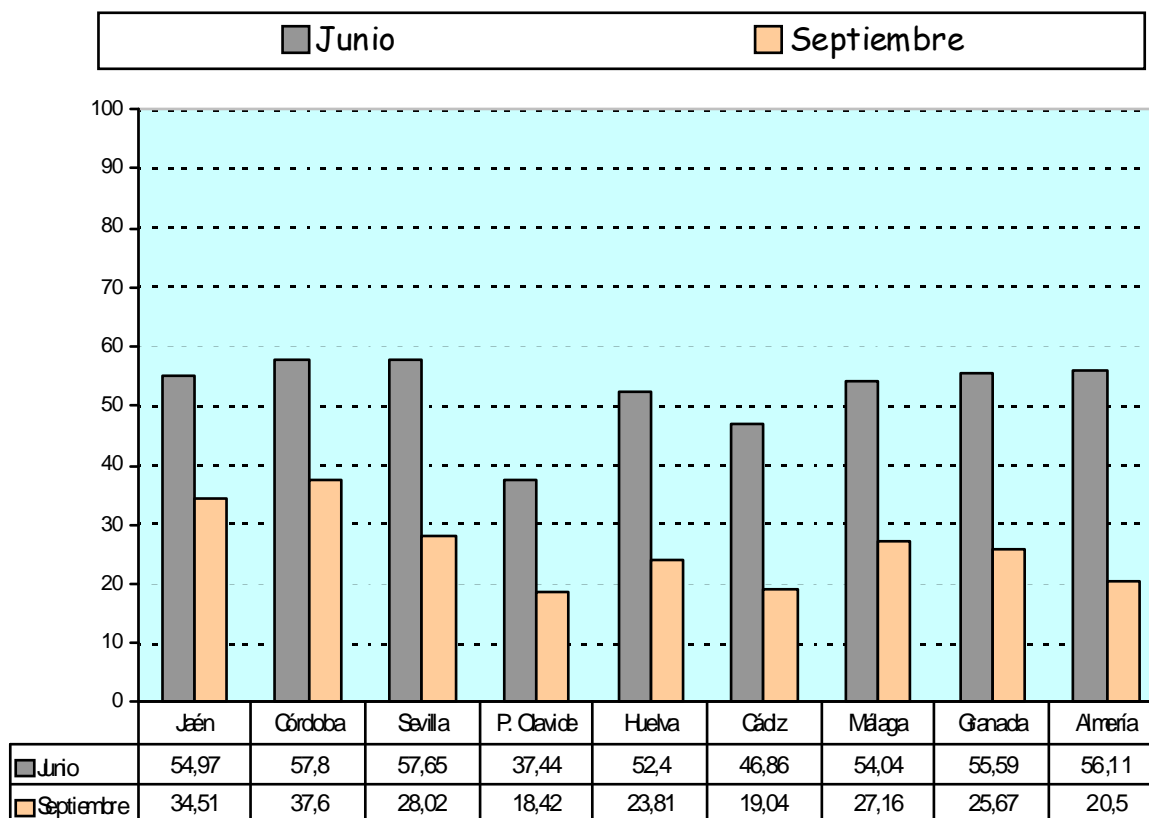
## NOTAS MEDIAS EN MATEMATICAS UNIV. JAEN



## UNIVERSIDADES ANDALUCIA      SELECTIVIDAD 2011 NOTAS MEDIAS EN MATEMATICAS II



**UNIVERSIDADES ANDALUCÍA                      SELECTIVIDAD 2011**  
**PORCENTAJES DE APROBADOS (>=5) EN MAT. II**



*Resultados de las Pruebas de Acceso a la Universidad  
de la asignatura Matemáticas II  
en el Distrito Andaluz en el curso 2010-11*

**1.- Datos generales**

	Junio	Presentados	% Aprobados	Notas medias
Almería		998	56,11	5,10
Cádiz		2119	46,86	4,79
Córdoba		1481	57,80	5,42
Granada		2093	55,59	5,22
Huelva		708	52,40	5,08
Jaén		1319	54,97	5,24
Málaga		2328	54,04	5,17
Sevilla UPO		406	37,44	4,41
Sevilla US		2895	57,65	5,41

	Septiembre	Presentados	% Aprobados	Notas medias
Almería		200	20,50	3,18
Cádiz		415	19,04	3,16
Córdoba		316	37,60	4,09
Granada		413	25,67	3,57
Huelva		126	23,81	3,52
Jaén		255	34,51	3,66
Málaga		416	27,16	3,55
Sevilla UPO		76	18,42	3,37
Sevilla US		646	28,02	3,64

2.- Datos específicos sobre ejercicios y opciones:

Opción	% Elección opción	Medias en cada opción	Media en cada ejercicio					
			Ejerc.1	Ejerc.2	Ejerc.3	Ejerc.4		
Junio	A	UAL	69,74	5,37	0,69	1,14	1,97	1,56
		UCA	74,04	4,93	0,66	1,01	1,91	1,35
		UCO	68,46	5,64	0,90	1,33	2,00	1,72
		UGR	75,06	5,46	0,81	1,27	1,90	1,46
		UHU	66,95	5,22	0,65	1,19	1,94	1,43
		UJAEN	72,50	5,37	0,73	1,37	1,87	1,40
		UMA	66,44	5,25	0,74	1,23	1,88	1,40
		UPO	65,27	4,41	0,57	0,99	1,89	0,97
	US	74,00	5,49	0,87	1,19	2,01	1,42	
	B	UAL	30,26	4,82	0,38	0,86	1,86	1,72
		UCA	25,96	4,38	0,25	0,69	1,81	1,63
		UCO	31,53	4,94	0,40	0,99	1,97	1,72
		UGR	24,94	4,34	0,38	0,73	1,73	1,50
		UHU	33,05	4,79	0,32	0,88	1,95	1,64
		UJAEN	27,50	4,55	0,34	0,86	1,80	1,55
		UMA	33,56	4,94	0,39	0,93	1,95	1,67
UPO		34,73	4,39	0,28	0,83	1,80	1,47	
US	26,00	5,18	0,55	0,93	1,93	1,78		

Opción	% Elección opción	Medias en cada opción	Media en cada ejercicio					
			Ejerc.1	Ejerc.2	Ejerc.3	Ejerc.4		
Septiembre	A	UAL	47,00	3,38	0,17	1,17	1,31	0,73
		UCA	49,16	3,48	0,12	1,22	1,49	0,64
		UCO	52,84	4,28	0,54	1,52	1,53	0,70
		UGR	50,13	4,02	0,80	1,22	1,17	0,81
		UHU	49,21	3,46	0,19	1,05	1,30	0,92
		UJAEN	41,80	3,89	0,23	1,48	1,35	0,83
		UMA	50,48	3,67	0,23	1,35	1,34	0,75
		UPO	40,79	3,83	0,52	1,58	1,31	0,41
	US	50,77	4,45	0,40	1,65	1,46	0,94	
	B	UAL	53,00	2,98	0,98	0,68	0,69	0,64
		UCA	50,84	2,86	0,88	0,60	0,63	0,75
		UCO	47,15	3,88	1,11	0,94	0,99	0,83
		UGR	49,87	3,12	0,55	0,87	1,01	0,67
		UHU	50,79	3,58	1,12	0,91	0,96	0,59
		UJAEN	58,20	3,47	1,06	0,85	0,95	0,60
		UMA	49,52	3,36	1,01	0,66	0,93	0,76
UPO		59,21	3,06	0,83	0,93	0,86	0,44	
US	49,23	3,86	1,27	1,04	0,79	3,86		