

## EVOLUCIÓN DEL NÚMERO DE ALUMNOS MATRICULADOS POR CENTROS (1º y 2º Ciclos, y Grados)

CENTRO	2002/03		2003/04		2004/05		2005/06		2006/07		2007/08		2008/09		2009/10	
	Hombre	Mujer	Hombre	Mujer	Hombre	Mujer	Hombre	Mujer	Hombre	Mujer	Hombre	Mujer	Hombre	Mujer	Hombre	Mujer
Facultad de Ciencias Experimentales	715	1.025	639	936	578	827	533	750	459	662	420	599	383	529	380	468
Facultad de Humanidades y Ciencias de la Educación	1.058	2.643	1.038	2.588	1.000	2.499	1.057	2.574	1.061	2.519	1.111	2.614	1.162	2.674	1.236	2.888
Facultad de Ciencias Sociales y Jurídicas	1.648	2.366	1.567	2.335	1.527	2.394	1.563	2.466	1.562	2.494	1.569	2.509	1.632	2.561	1.724	2.634
Escuela Politécnica Superior de Jaén	2.232	481	2.116	469	2.186	467	2.291	497	2.307	493	2.306	508	2.335	501	2.346	486
Escuela Politécnica Superior de Linares	1.032	271	967	243	845	224	915	246	877	254	853	242	883	255	950	280
Escuela Universitaria de Ciencias de la Salud	80	344	91	374	132	430	175	481	189	536	209	549	189	556	174	554
Escuela Universitaria de Trabajo Social	62	369	67	327	49	297	66	316	83	384	91	459	96	540	86	550
Escuela Universitaria "Sagrada Familia"	115	196	101	174	90	185	115	241	120	285	141	388	160	456	187	579
<b>TOTALES (por sexo) ...</b>	<b>6.942</b>	<b>7.695</b>	<b>6.586</b>	<b>7.446</b>	<b>6.407</b>	<b>7.323</b>	<b>6.715</b>	<b>7.571</b>	<b>6.658</b>	<b>7.627</b>	<b>6.700</b>	<b>7.868</b>	<b>6.840</b>	<b>8.072</b>	<b>7.083</b>	<b>8.439</b>

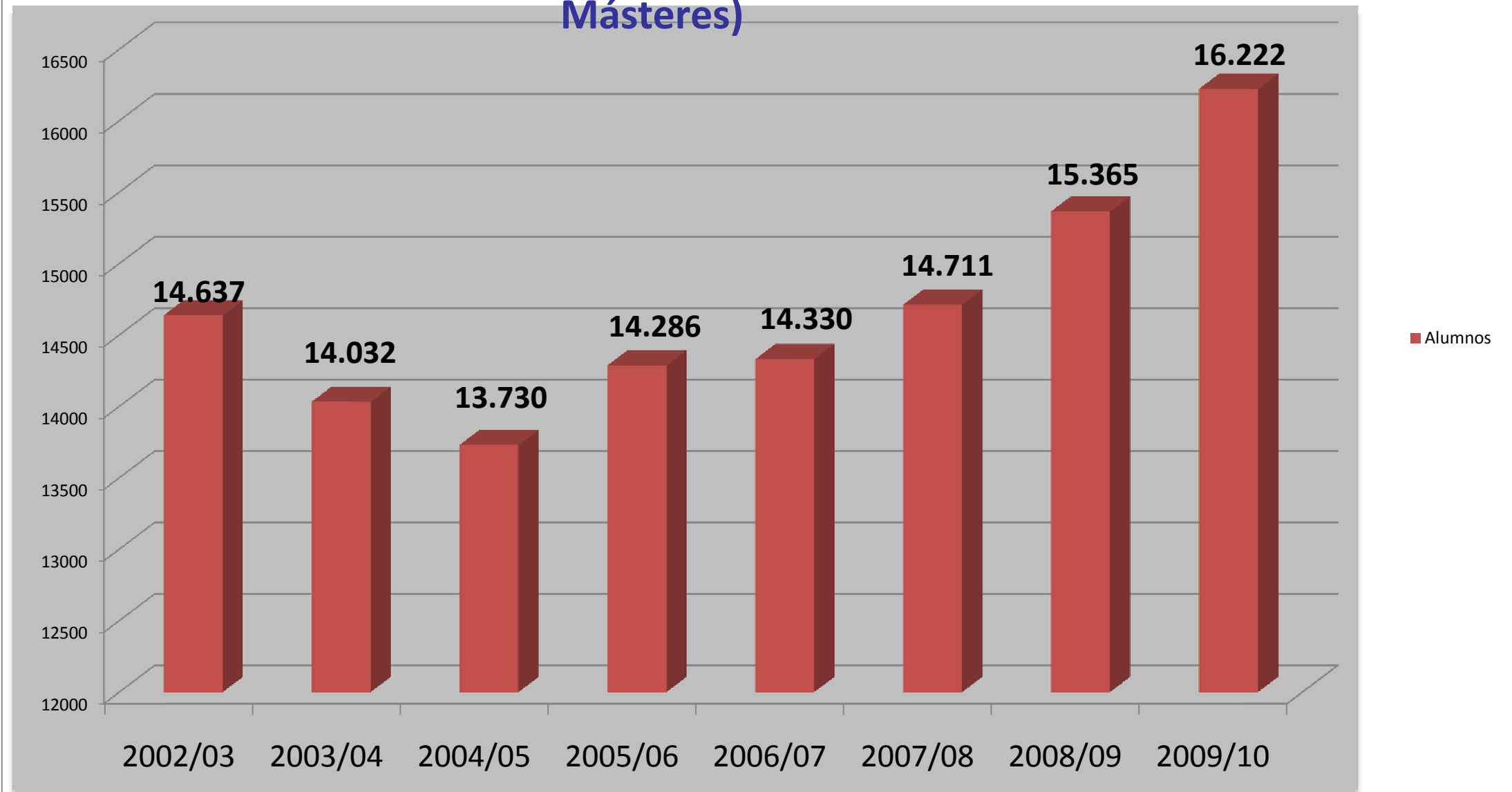
**PORCENTAJES POR SEXO ...** 47,43% 52,57% 46,94% 53,06% 46,66% 53,34% 47,00% 53,00% 46,61% 53,39% 45,99% 54,01% 45,87% 54,13% 45,63% 54,37%

**TOTALES ...** 14.637 14.032 13.730 14.286 14.285 14.568 14.912 15.522

**No se incluyen Erasmus**

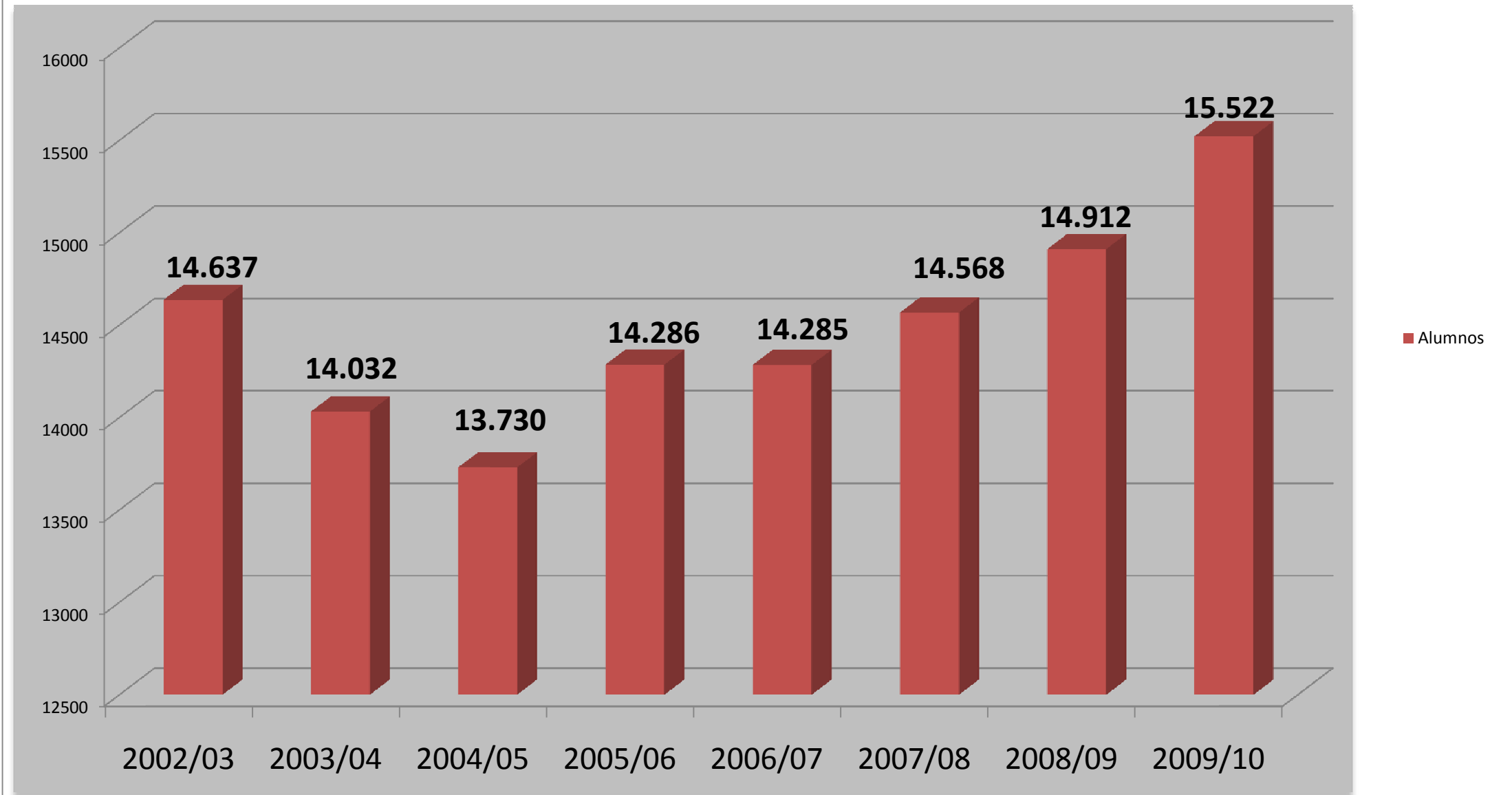
<b>MÁSTERES</b>	<b>2006/07</b>	<b>2007/08</b>	<b>2008/09</b>	<b>2009/10</b>
Nº ALUMNOS MATRICULADOS	Nº ALUMNOS MATRICULADOS	Nº ALUMNOS MATRICULADOS	Nº ALUMNOS MATRICULADOS	Nº ALUMNOS MATRICULADOS
	<b>45</b>	<b>143</b>	<b>453</b>	<b>700</b>

## Alumnos matriculados en la UJA (1º y 2º ciclos, Grados y Másteres)



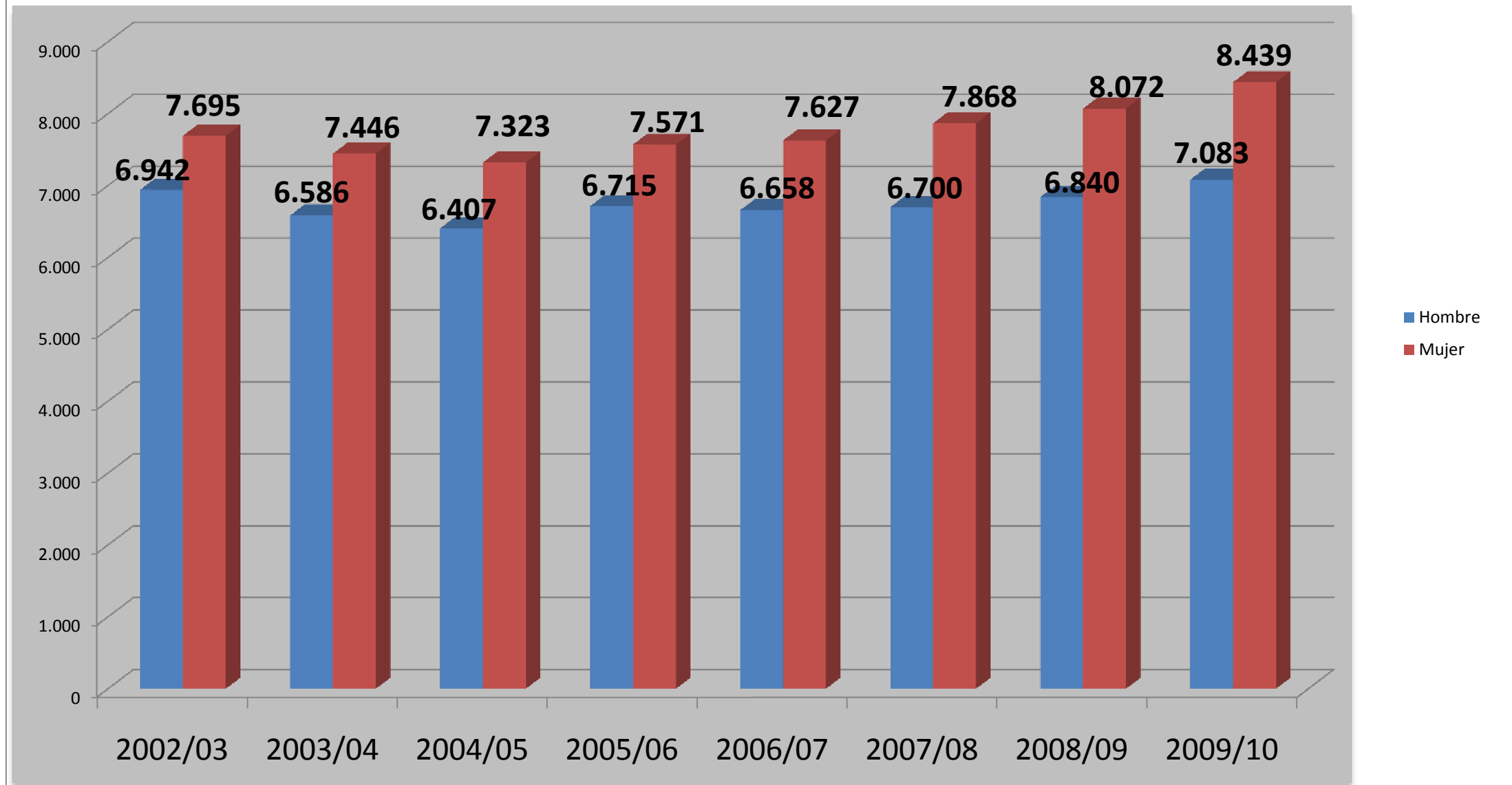
**Alumnos matriculados hasta el 28/10/2009 (no se incluyen Erasmus)**

## Alumnos matriculados en la UJA (1º y 2º ciclos, y Grados)



Alumnos matriculados hasta el 28/10/2009 (no se incluyen Erasmus)

## Alumnos matriculados en la UJA (1º y 2º ciclos, y Grados)



Alumnos matriculados hasta el 28/10/2009 (no se incluyen Erasmus)