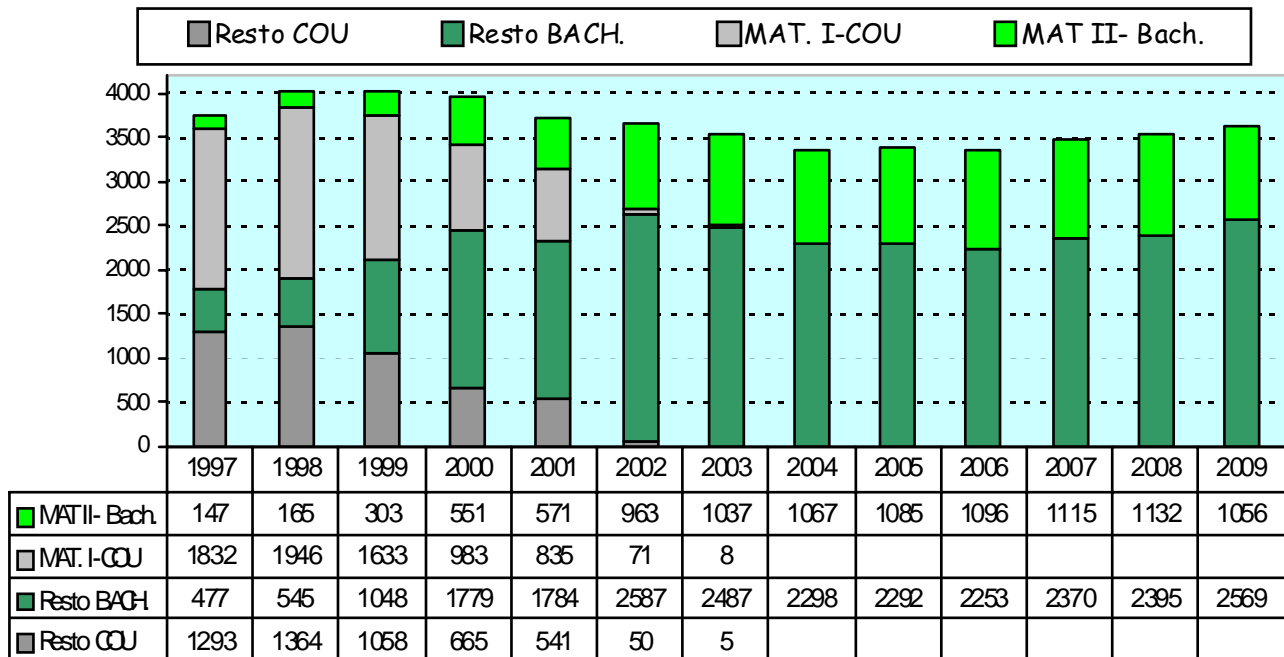


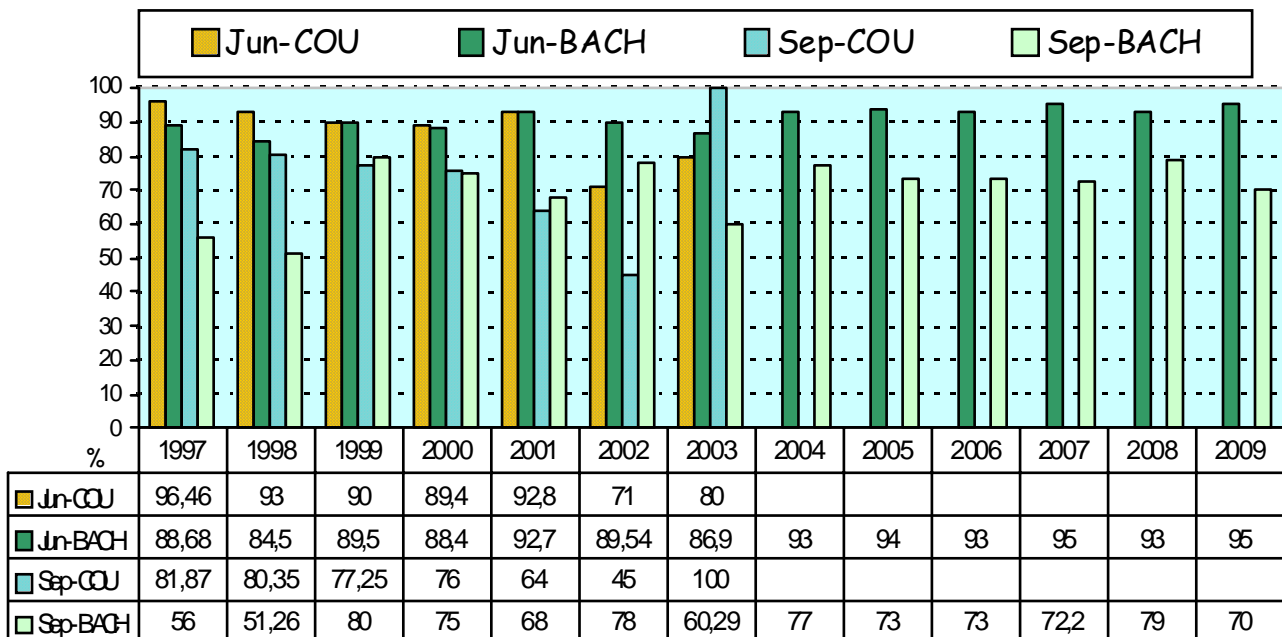
## Nº ALUMNOS PRESENTADOS EN SELECT. JUNIO+SEPT.

### UNIV. JAEN

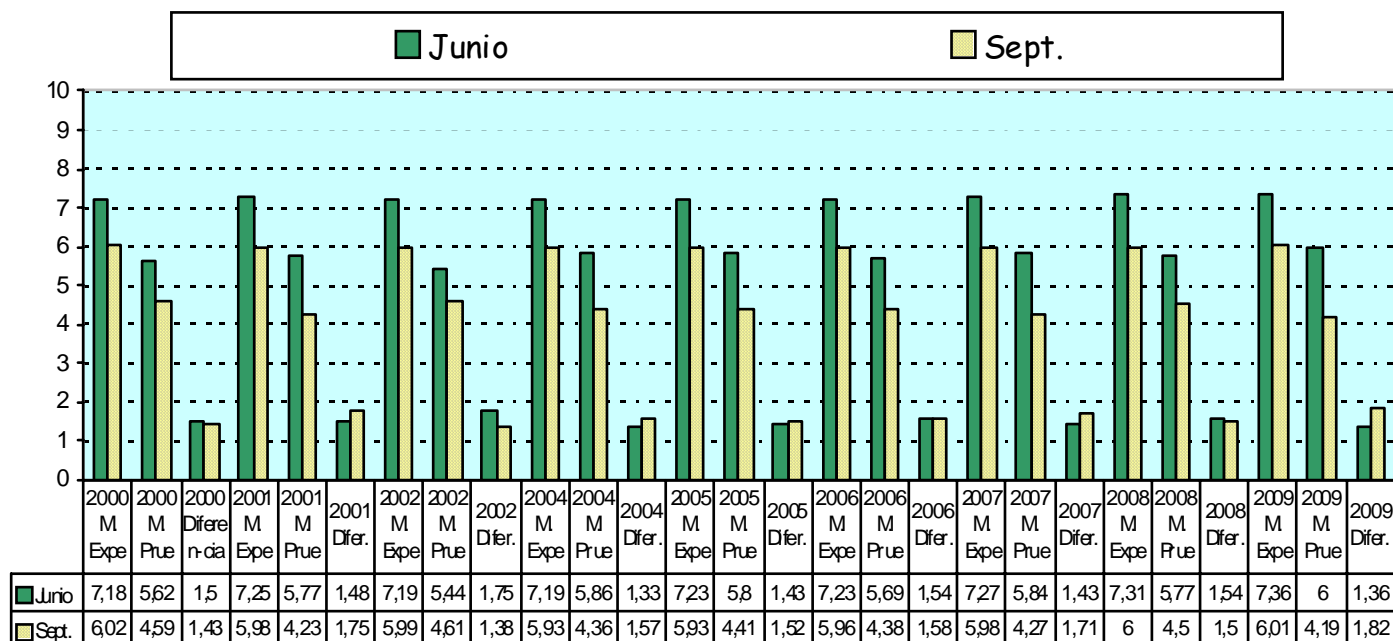


## PORCENTAJES DE APROBADOS EN SELECTIVIDAD

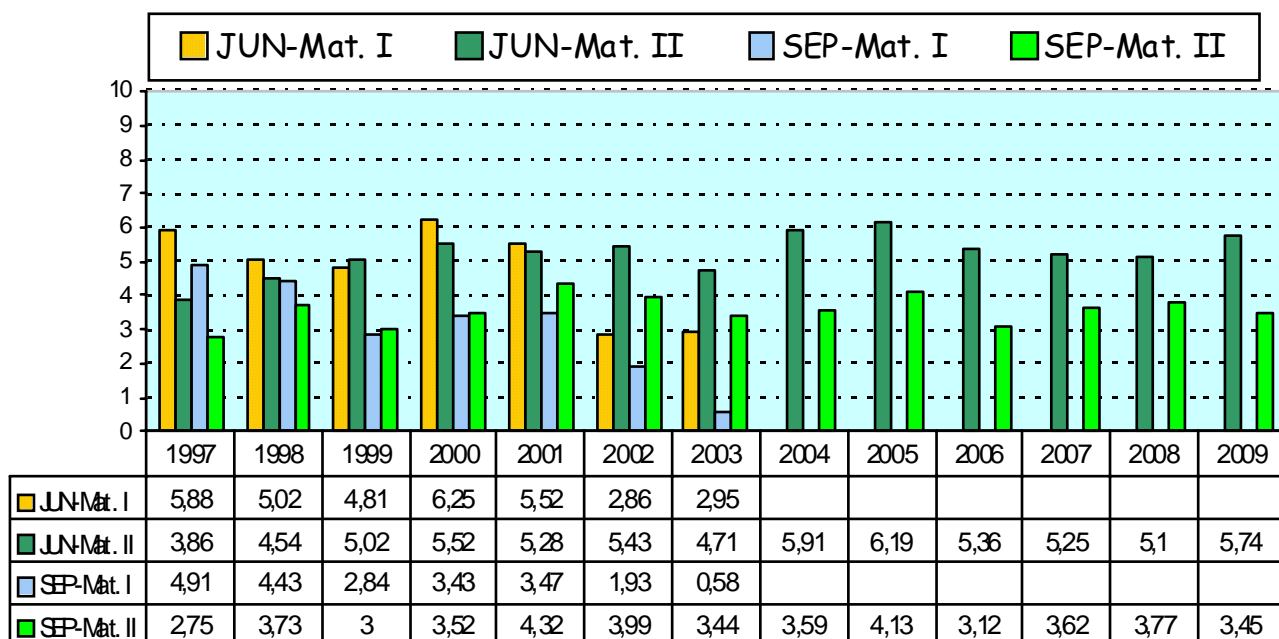
### UNIV. JAEN



## MEDIAS EN EXPEDIENTE Y PRUEBA - SELECTIVIDAD UNIV. JAEN



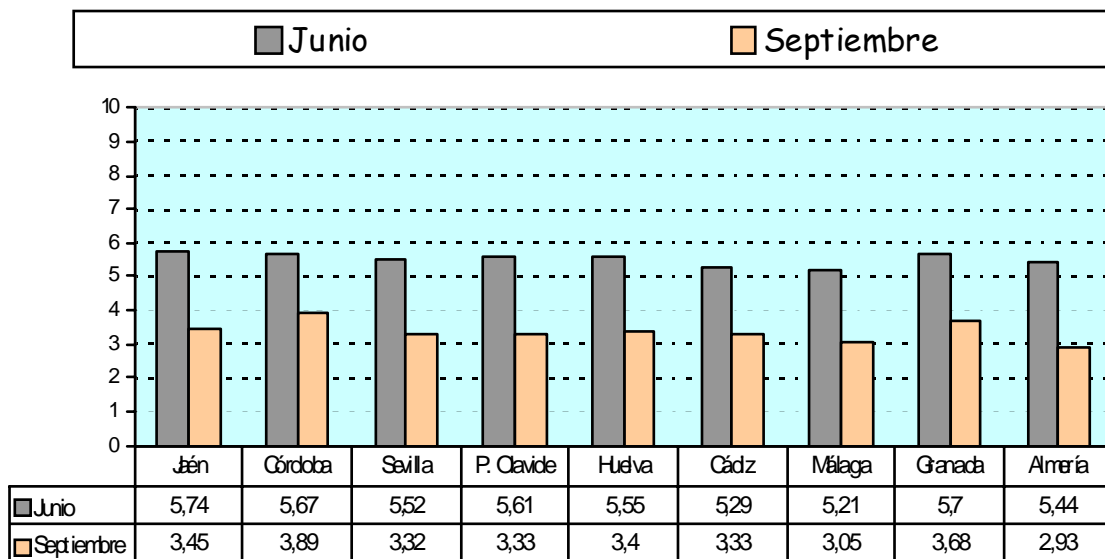
## NOTAS MEDIAS EN MATEMATICAS UNIV. JAEN



UNIVERSIDADES ANDALUCIA

SELECTIVIDAD 2009

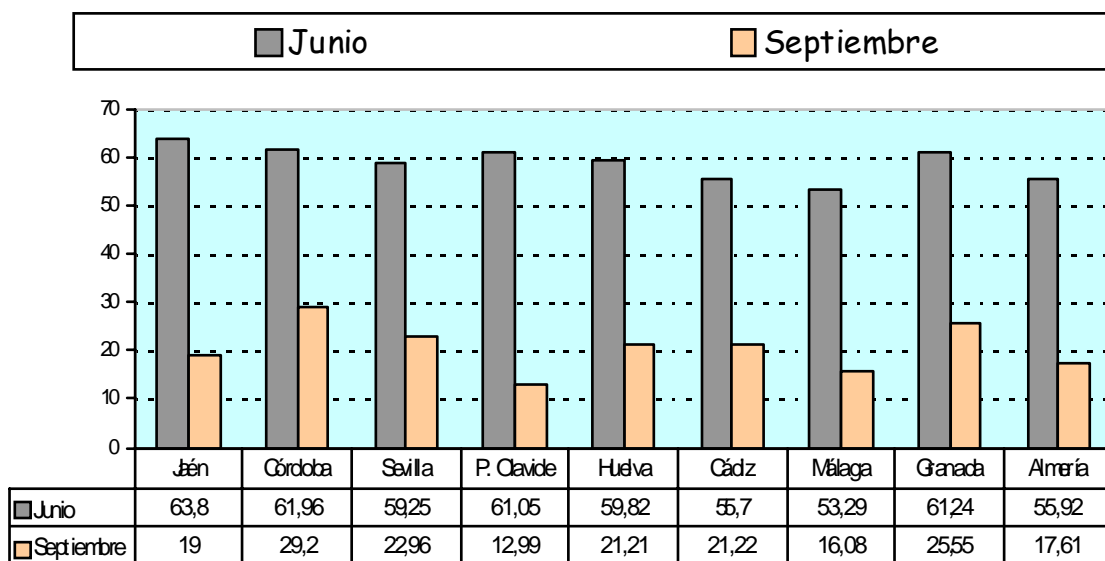
NOTAS MEDIAS EN MATEMATICAS II



UNIVERSIDADES ANDALUCIA

SELECTIVIDAD 2009

PORCENTAJES DE APROBADOS (>=5)



## 2.- Datos específicos sobre opciones y ejercicios

	Opción		% elección opción	Medias en cada opción	Media en cada ejercicio			
					Ejerc.1	Ejerc.2	Ejerc.3	Ejerc.4
<i>Junio</i>	A	UAL	20,12	5,17	1,40	1,20	1,40	1,20
		UCA	20,00	4,41	1,33	1,05	1,14	0,90
		UCO	14,41	4,89	1,29	1,02	1,44	1,14
		UGR	18,61	5,16	1,48	1,10	1,26	1,33
		UHU	17,56	5,23	1,44	1,08	1,35	1,36
		UJA	18,51	4,81	1,42	1,19	1,23	0,98
		UMA	18,10	4,41	1,35	1,05	1,05	0,95
		USE	23,16	4,84	1,60	1,11	1,19	0,94
		UPO	17,23	4,35	1,47	1,12	1,00	0,76
	B	UAL	79,88	5,46	1,52	1,47	1,47	1,02
		UCA	80,00	5,49	1,48	1,44	1,54	1,03
		UCO	85,59	5,80	1,63	1,53	1,65	1,00
		UGR	81,39	5,82	1,55	1,54	1,57	1,16
		UHU	82,44	5,62	1,41	1,39	1,60	1,22
		UJA	81,49	5,93	1,63	1,61	1,56	1,14
		UMA	81,90	5,34	1,46	1,36	1,56	0,97
USE		76,84	5,73	1,34	1,44	1,84	1,11	
UPO		82,77	5,87	1,55	1,57	1,72	1,02	
<i>Septiembre</i>	A	UAL	67,30	3,21	0,42	0,73	1,50	1,07
		UCA	67,70	3,60	0,28	0,69	1,57	1,05
		UCO	64,00	4,11	0,29	0,93	1,62	1,28
		UGR	66,56	3,75	0,41	0,80	1,43	1,11
		UHU	68,50	3,75	0,23	0,86	1,47	1,19
		UJA	67,42	3,65	0,35	0,95	1,41	0,94
		UMA	65,80	3,28	0,26	0,83	1,37	0,83
		USE	70,23	3,36	0,21	0,69	1,39	1,07
		UPO	76,62	3,57	0,24	0,67	1,55	1,10
	B	UAL	32,70	2,64	0,94	0,65	1,42	1,68
		UCA	32,30	2,75	0,46	0,13	1,67	0,49
		UCO	36,00	3,51	0,77	0,35	1,77	0,69
		UGR	33,44	3,68	0,64	0,35	1,71	0,82
		UHU	31,50	2,65	0,61	0,27	1,19	0,58
		UJA	32,58	2,94	0,65	0,12	1,65	0,52
		UMA	34,20	2,47	0,42	0,25	1,32	0,48
USE		29,77	3,21	0,63	0,32	1,60	0,66	
UPO		23,38	2,55	0,40	0,26	1,58	0,31	